



LEGENDA

- ČP 219 - objekt A - úroveň suterénu
- ČP 219 - objekt A - úroveň 1NP
- ČP 123 - objekt B
- ČP 260 - objekt C

Dominikánský klášter - studie využití pro stěhování ZUŠ



Měřítko:

12 / 2020

1:500

Název výkresu:

Číslo výkresu:

Situace

02

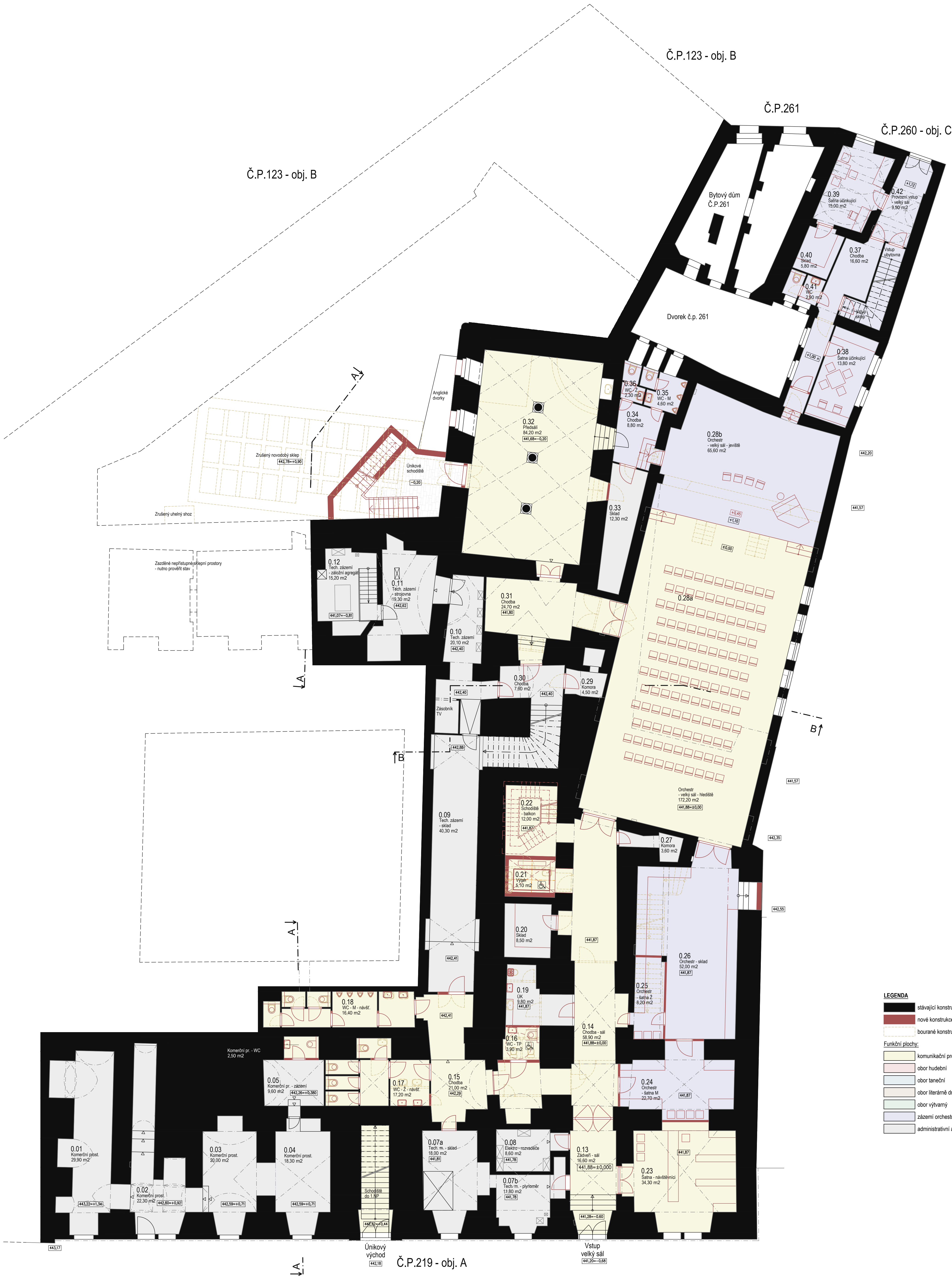
Autorský kolektiv:

Ing. arch. Jaroslav AUST
T: 605 524 615 E: aust@stoeckl.cz ČKA 04069
Ing. David KOJAN
T: 605 741 816 E: kojan@stoeckl.cz ČKAIT 0301349
Ing. arch. Tomáš MÜLLER
T: 604 244 085 E: muller@hotmail.cz

Atelier STOECKL s.r.o.
nám. Krále Jiřího z Poděbrad 6, Cheb 35002
T: 354422635 E: atelier@stoeckl.cz
IČO: 02099624 DIČ: CZ02099624



www.stoeckl.cz



- LEGENDA**
- stávající konstrukce
 - nové konstrukce
 - bourané konstrukce
- Funkční plochy:**
- komunikační prostory a sál
 - obor hudební
 - obor taneční
 - obor literární dramatický
 - obor výtvarný
 - zázemí orchestru a účinkujících
 - administrativní a technické zázemí

**Dominikánský klášter
- studie využití
pro stěhování ZUŠ**

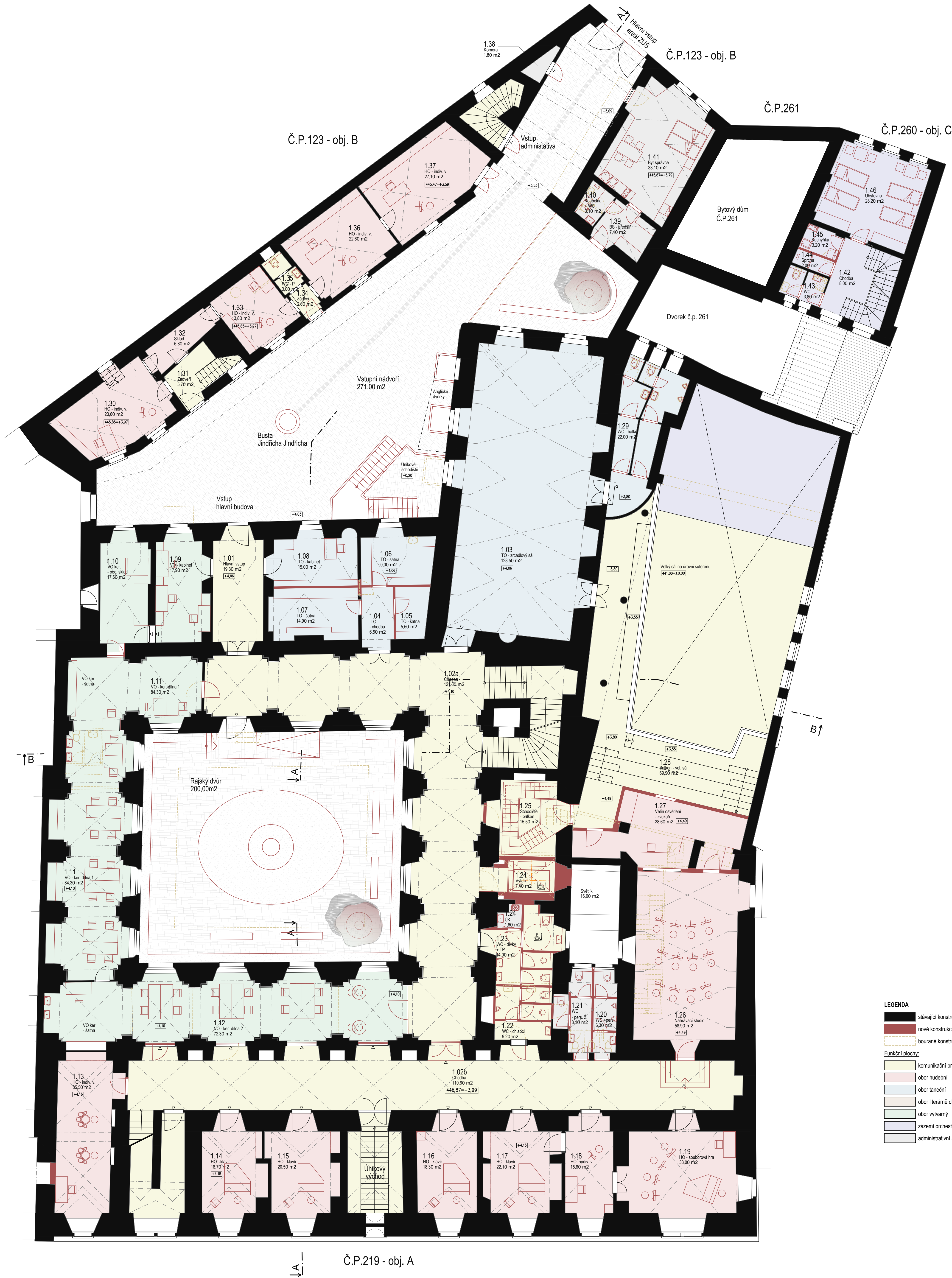
Datum: 12 / 2020
Název výkresu: 03

Púdorys suterénu

Autorský kolektiv:
Ing. arch. Jaroslav AUST
T: 605 524 615 E: aust@stoeckl.cz
Ing. David KOJAN
T: 605 741 616 E: kojani@stoeckl.cz
Ing. arch. Tomáš MÜLLER
T: 604 244 085 E: muller@hotmail.cz

Atelier STOECKL s.r.o.
nám. Krále Jiřího z Poděbrad 6, Cheb 35002
T: 354422635 E: atelier@stoeckl.cz
IČO: 02099624 DIČ: CZ02099624





- LEGENDA**
- stávající konstrukce
 - nové konstrukce
 - bourané konstrukce
- Funkční plochy:**
- komunikační prostory a sál
 - obor hudební
 - obor taneční
 - obor literární dramatický
 - obor výtvarný
 - zázemí orchestru a účinkujících
 - administrativní a technické zázemí

**Dominikánský klášter
- studie využití
pro stěhování ZUŠ**

Datum: 12 / 2020
Název výkresu: 1:500
Mřížka: 1:500
Číslo výkresu: 04

Půdorys 1.NP

Autorský kolektiv:
Ing. arch. Jaroslav AUST
T: 605 524 615 E: aust@stoeckl.cz ČKA 04069
Ing. David KOJAN
T: 605 741 616 E: kojjan@stoeckl.cz ČKAIT 0301349
Ing. arch. Tomáš MÜLLER
T: 604 244 085 E: muller@hotmail.cz

Atelier STOECKL s.r.o.
nám. Krále Jiřího z Poděbrad 6, Cheb 35002
T: 354422635 E: atelier@stoeckl.cz
IČO: 02099624 DIČ: CZ02099624





- LEGENDA**
- stávající konstrukce
 - nové konstrukce
 - bourané konstrukce
- Funkční plochy:**
- komunikační prostory a sál
 - obor hudební
 - obor taneční
 - obor literární-dramatický
 - obor výtvarný
 - zázemí orchestru a účinkujících
 - administrativní a technické zázemí

**Dominikánský klášter
- studie využití
pro stěhování ZUŠ**

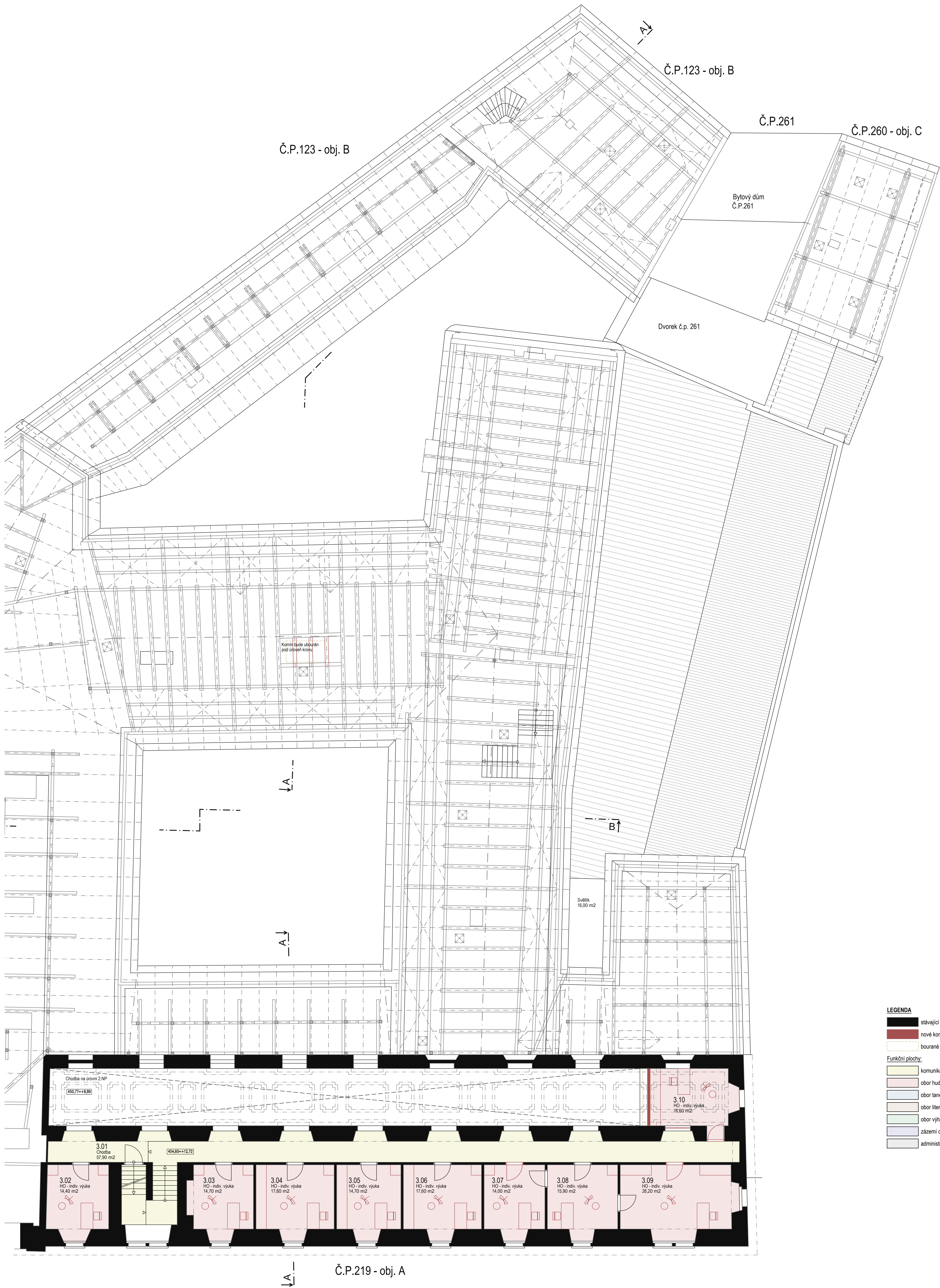
Datum: 12 / 2020
Název výkresu: 05

Púdorys 2.NP

Autorský kolektiv:
Ing. arch. Jaroslav AUST
T: 605 524 615 E: aust@stoeckl.cz ČKA 04069
Ing. David KOJAN
T: 605 741 616 E: kojani@stoeckl.cz ČKAIT 0301349
Ing. arch. Tomáš MÜLLER
T: 604 244 085 E: muller@hotmail.cz

Atelier STOECKL s.r.o.
nám. Krále Jiřího z Poděbrad 6, Cheb 35002
T: 354422635 E: atelier@stoeckl.cz
IČO: 02099624 DIČ: CZ02099624





- LEGENDA**
- stávající konstrukce
 - nové konstrukce
 - bourané konstrukce
- Funkční plochy:**
- komunikační prostory a sál
 - obor hudební
 - obor taneční
 - obor literární dramatický
 - obor výtvarný
 - zázemí orchestru a účinkujících
 - administrativní a technické zázemí

Dominikánský klášter
- studie využití
pro stěhování ZUŠ

Datum: 12 / 2020
Název výkresu: Púdorys 3.NP
Mřížka: 1:500
Číslo výkresu: 06

Autorský kolektiv:
Ing. arch. Jaroslav AUST
T: 605 524 615 E: aust@stoeckl.cz ČKA 04069
Ing. David KOJAN
T: 605 741 816 E: kojani@stoeckl.cz ČKAIT 0301349
Ing. arch. Tomáš MÜLLER
T: 604 244 085 E: muller@hotmail.cz

Atelier STOECKL s.r.o.
nám. Krále Jiřího z Poděbrad 6, Cheb 35002
T: 354422635 E: atelier@stoeckl.cz
IČO: 02099624 DIČ: CZ02099624



Řez A-A

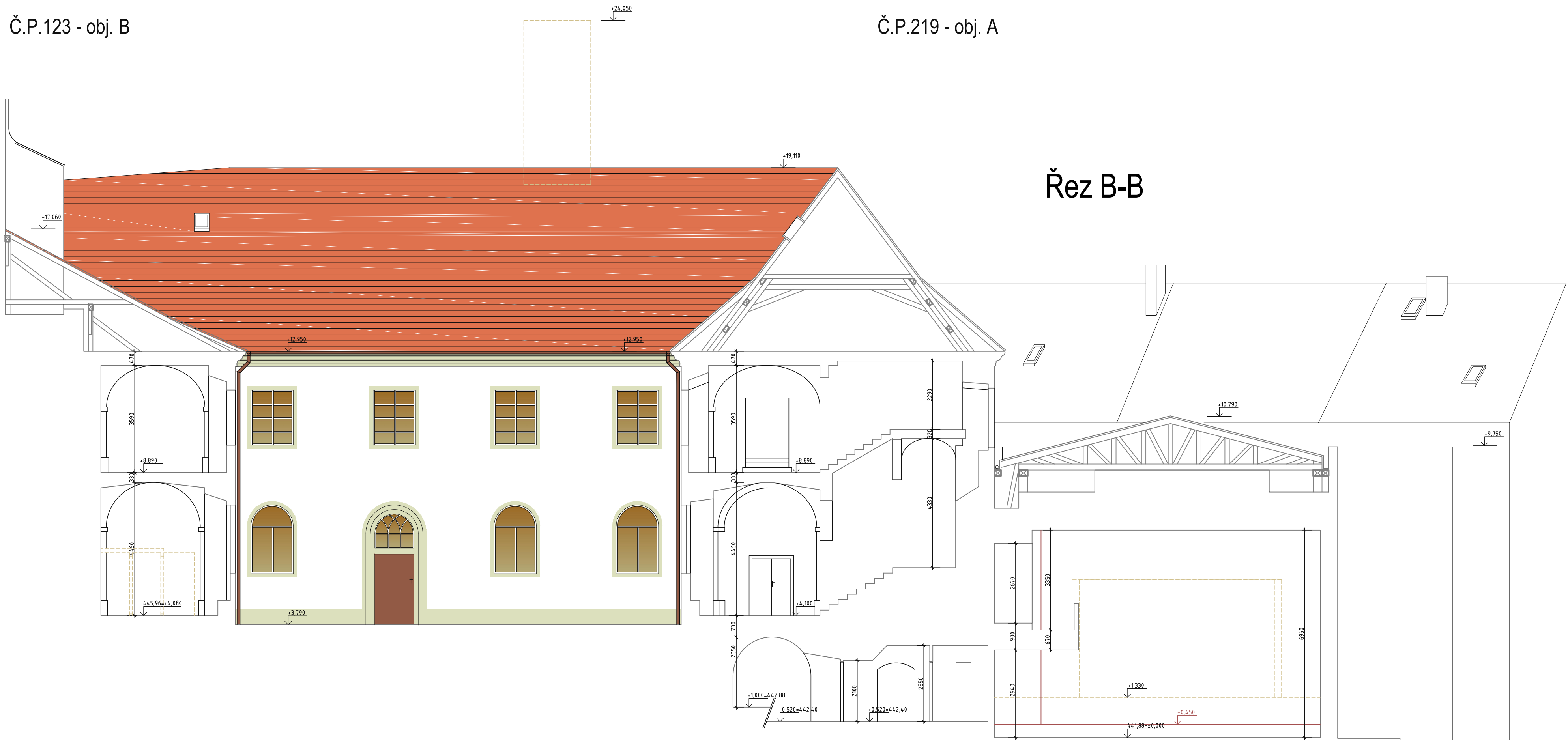


Č.P.123 - obj. B

Č.P.219 - obj. A

Č.P.219 - obj. A

Řez B-B



Č.P.219 - obj. A

Č.P.219 - obj. A

Dominikánský klášter
- studie využití
pro stěhování ZUŠ

Datum:

12 / 2020

Název výkresu:

Řezy AA, BB

Měřítko:

1:500

Číslo výkresu:

07

Autorský kolektiv:

Ing. arch. Jaroslav AUST

T: 605 524 615 E: aust@stoeckl.cz ČKA 04069

Ing. David KOJAN

T: 605 741 816 E: kajan@stoeckl.cz ČKAIT 0301349

Ing. arch. Tomáš MÜLLER

T: 604 244 085 E: muller@hotmail.cz

Atelier STOECKL s.r.o.

nám. Krále Jiřího z Poděbrad 6, Cheb 35002

T: 354422635 E: atelier@stoeckl.cz

IČO: 02099624 DIČ: CZ02099624



Pohled severozápadní

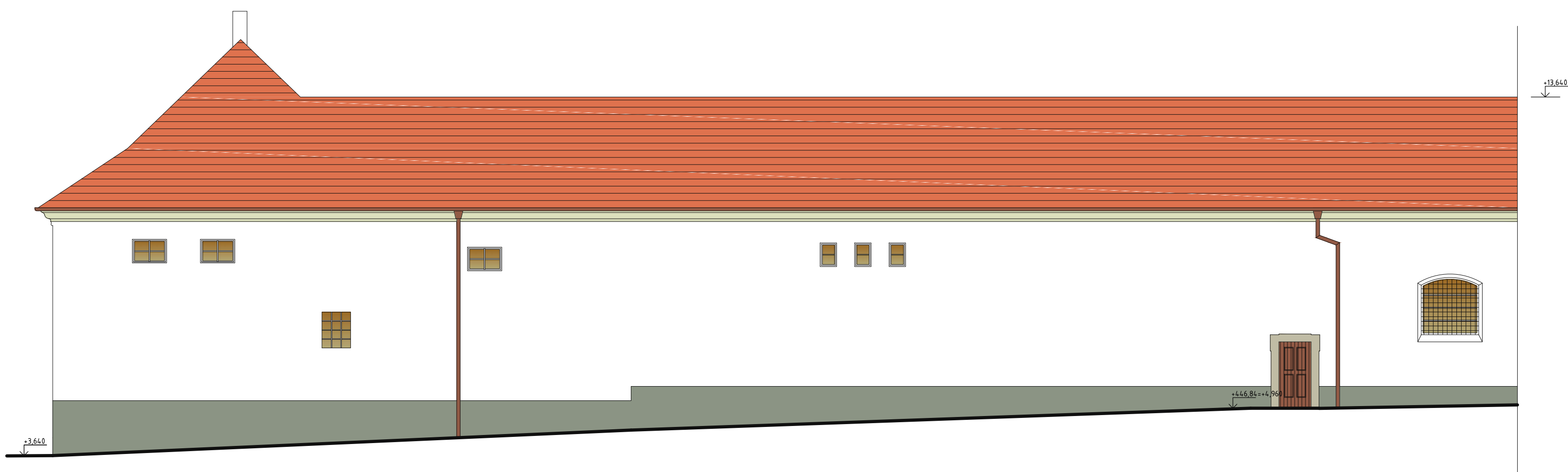


Č.P.260 - obj. C

Č.P.261

Č.P.123 - obj. B

Pohled jihozápadní



Č.P.123 - obj. B

Pohled východní



Č.P.219 - obj. A

Dominikánský klášter
- studie využití
pro stěhování ZUŠ



Datum:

12 / 2020

Název výkresu:

Mřítko:

1:500

Číslo výkresu:

Pohledy

08

Autorský kolektiv:

Ing. arch. Jaroslav AUST
T: 605 524 615 E: aust@stoeckl.cz ČKA 04069
Ing. David KOJAN
T: 605 741 816 E: kojan@stoeckl.cz ČKAIT 0301349
Ing. arch. Tomáš MÜLLER
T: 604 244 085 E: muller@hotmail.cz

Atelier STOECKL s.r.o.
nám. Krále Jiřího z Poděbrad 6, Cheb 35002
T: 354422635 E: atelier@stoeckl.cz
IČO: 02099624 DIČ: CZ02099624



www.stoeckl.cz